

# 110-kV-Ltg. Höllriegelskreuth - Hohenbrunn Ltg. Nr. J91

## FNN-Sanierungsprogramm, 80°-Ertüchtigung und LWL-Verlegung

### Wegenutzungsplan mit Schutzgebieten

Maßstab 1: 25.000

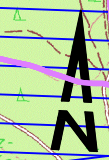
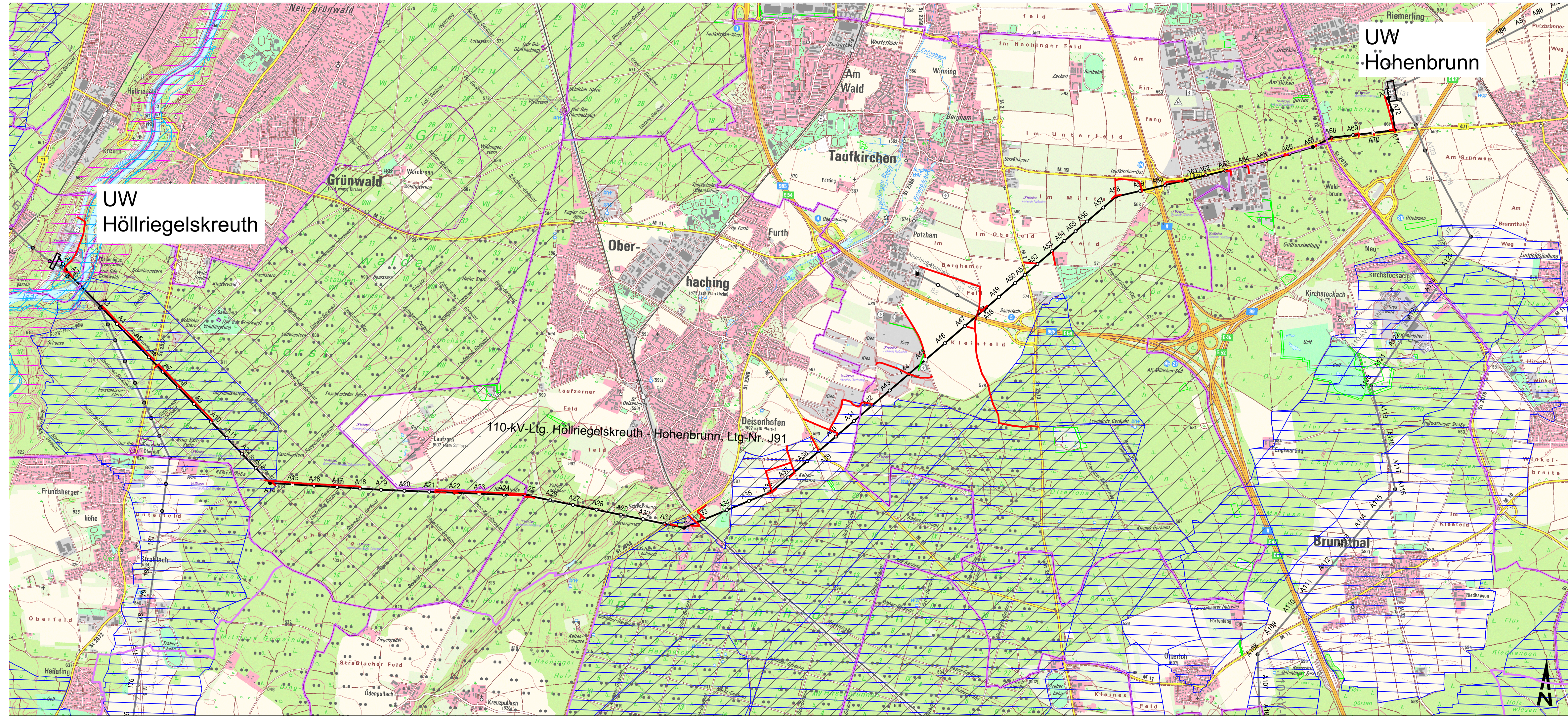
#### Legende

- Freileitungstrasse mit Maststandort und Mastnummer
- Wegenutzung
- Schutzgebiete**
  - Flora-Fauna-Habitat-Gebiet (FFH-Gebiet)
  - Europ. Vogelschutzgebiet (SPA-Gebiet)\*
  - Naturschutzgebiet (NSG) \*
  - Landschaftsschutzgebiet (LSG)
  - Biotop nach Biotopkartierung Bayern
  - Ökofläche
  - Festgesetztes Überschwemmungsgebiet (fÜG)
  - Trinkwasserschutzgebiet (WSG)
  - Bannwald

\* im Leitungsbereich nicht vorhanden

#### Verwaltungsgrenzen

- Landkreisgrenze
- Gemeindegrenze



Index	Datum	Gezeichnet	Änderung	Verweis	Maßstab	Format
Zugehörigkeit						
Technische Referenz Geplante Maststandorte ex EPG vom 10.08.2017 ex IMP vom 12.09.2018		Erstellt durch MARIA WOLF Landschaftsplanung GmbH St. Wolfgang Str. 19 83184 Kallmoos	Genehmigt von	Erstelldatum 06.11.2020	Status	Zählteil Blatt
bayernwerk		Objektkname		Klassifikation		